

2010-mi kvartaalit siullianni illoqarfinni suliffissaaleqineq

Piffissap qiteqqunnerani illoqarfinni suliffissaaleqisut amerleriarput...

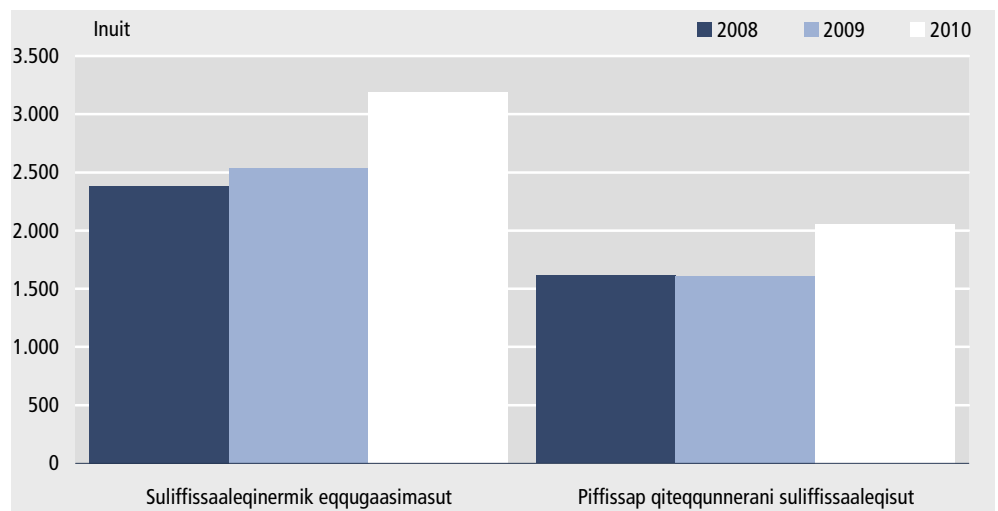
Kvartaalimi siullermi 2010-mi piffissap qiteqqunnerani suliffissaaleqisut inunnut 2.045-inut amerleriarput, ukiup siuliani piffissami tassani 1.590-iusimallutik. Tamanna sulisinnaasutut naatsorsuutigisanut sanilliullugu 7,0 pct.-nut qaffariarneruvoq, kvartaalimi siullermi 2009-mi 5,6 pct.-iusimalluni.

Illoqarfinni suliffissaaleqinermik eqqugaasut aamma amerlipput...

Inuit suliffissaaleqinermik eqqugaasut kvartaalimi siullermi 2010-mi 3.169-nut amerleriarimapput, 2009-mi piffissami tassani 2.505-iusimallutik. Tamanna sulisinnaasutut naatsorsuutigisanut sanilliullugu 10,9 pct.-nut amerleriarneruvoq, kvartaalimi siullermi 2009-mi 8,8 pct.-iusimalluni.

Titartagaq 1.

Illoqarfinni qaammatip qiteqqunnerani suliffissaaleqisut suliffissaaleqinermillu eqqugaasimasut amerlassusaasa ineriartornerat piffimmi 1. kvartal 2008-2010, qaammammut aguaqatigiissillugu



Malugiuk: Titartakkami inuit 15-it 64-illu akornanni ukiullit kisimik ilaatinneqarput, Kalaallit Nunaanni inunngorsimasut illoqarfinnilu najugaqartut.

Kangaatsiami suliffissaaleqisut procentinngorlugit amerlasoorujussuupput...

Kangaatsiami suliffissaaleqinermik eqqugaasut amerleriarimapput, kvartaalimi siullermi 2010-mi 40 pct.-imut qaffariarsimmammata, 2009-mi piffissami tassani 38,8 pct.-usimalluni. Tunisassiorfiup matuneqarnerata kingorna suliffissaaleqineq qaffariaateqarpoq.

Illoqqortoormiuni suliffissaaleqineq qaffariangaatsiarpoq...

Procentinngorlugu suliffissaaleqinermik eqqugaasut Illoqqortoormiuni 6,9 procent-point-inik qaffariaateqarput – qaffannerpaasimallutillu, 2009-imi kvartaalit siullianni 11,9 pct.-iusimammata massakkullu piffissami tassani 18,8 pct.-inut qaffassimalluni. Qaffariaateqarsimanera sanaartornerup uninnganeranik peqquteqarpoq, sanasutut sulisimasuugaluit suliffissarsiorlutut saaffiginnittariaqarsimallutik.

*Suliffissaaleqineq
illoqarfinni ataasiakkaani
appariarsimavoq*

Upernavimmi kvartaalimi siullermi 2010-mi suliffissaaleqinermik eqqugaasut sulisinnaasutut naatsorsuutigisanut sanilliullugu 11,7 pct.-imut appariarsimavoq ukiunut siulianut piffissami tassani 15,2 pct.-iusimasut. Peqqutaaqataasut ilagivaat qaleralinnik tunitsiviit ukiup aallartinnerani, ukiuunerani sikukkut aalisarnermi tunitsiviusartut ammarneqarneri.

Narsami kvartaalimi siullermi 2010-mi suliffissaaleqisut sulisinnaasutut naatsorsuutigisanut sanilliullugu 14,7 pct-inut appariarsimavoq, 2009-mi piffissami tassani 16,7 pct-iusimalluni. Tamanna piginnaanngorsaaqqiinnermi angusarisimasanit kinguneqarluarsimasunit peqquteqarpoq.

2009-mi 2010-milu kommunenit tamanit, kisitsisini tigusimasatsinni 2009-mi qaammammut agguaqatigiissillugu inuit 34-it aammalu 2010-mi qaammammut agguaqatigiissillugu inuit 17-it, sumi najugaqarnerini ilisimaneqanngitsunik akulinnik suliffissarsiorsimasutut eqqugaasimasunik ilaqarput.

*Sulisinnaasutut
naatsorsuutigisat
nassuiaataa*

Suliffissaaleqinermi tunngatillugu naatsorsueqqissaarnermi oqaaseq ”*sulisinnaasutut naatsorsuutigisat*” atorpeqartarpoq. Tassani oqaatsimi pineqarput inuit 15-niit 64-nut ukiullit, *Kalaallit Nunaanni inuusut* taavalu *illoqarfinni najugaqartut*. 2008-mi 15-iniit 62-inut ukioqartuusimallutik, 2009-mi illu soraarninngorsinnaaneq ukiunut 64-inut qaffanneqarpoq, taamaalilluni sulisinnaasutut naatsorsuutigisat 15-iniik 63-inut ukioqarsimallutik. 2010-mi sulisinnaasutut naatsorsuutigineqartut 530-nik qaffariarsimapput pct-inngorlugu 1,9 pct. Sulisinnaasutut naatsorsuutigineqartut 2010-mi 29.020-inngorsimammata 2009-imi 28.490-iusut.

Sulisinnaasutut naatsorsuutigisat 2008-mi 15-iniit 62-inut ukioqarput, 63-inik ukioqalernermi soraarninngortarlutik. 2009-mi 15-iniit 63-inut ukioqarput, 2010-milu 15-iniit 64-inut ukioqarlutik, 65-inillu aatsaat ukioqalerunik soraarninngorsinnaallutik.

*Suliffissaaleqisunut
naatsorsuinermi
periaatsinik nassuiaat*

Qaammatip qiteqqunnerani suliffissaaleqisut tassaapput, qaammatip aallartinnerani aammalu qaammatip naanerani qaammammi pineqartumi suliffissaaleqisut. Tamanna agguaqatigiisillugu suliffissaaleqisutut paasineqarsinnaavoq.

Suliffissaaleqinermik eqqugaasimasut tassaapput, qaammatip ingerlanerani suliffissarsiorlutik suliffissarsiuussisarfinnut saaffiginnissimasut. Kisitsisit tassaannngillat agguaqatigiisillugu suliffissaaleqisut, tassa saaffiginnittut ilaat suliffissamik tunineqarsimasinnaammata imaluunniit nammineq suliffissamik nassaarsimasinnaallutik. Suliffissarsisimasut taakku *suliffissaaleqinermik eqqugaasimasutut* nalunaarsorneqartarput, saaffiginninnermimi suliffissaaleqisuusaramik.

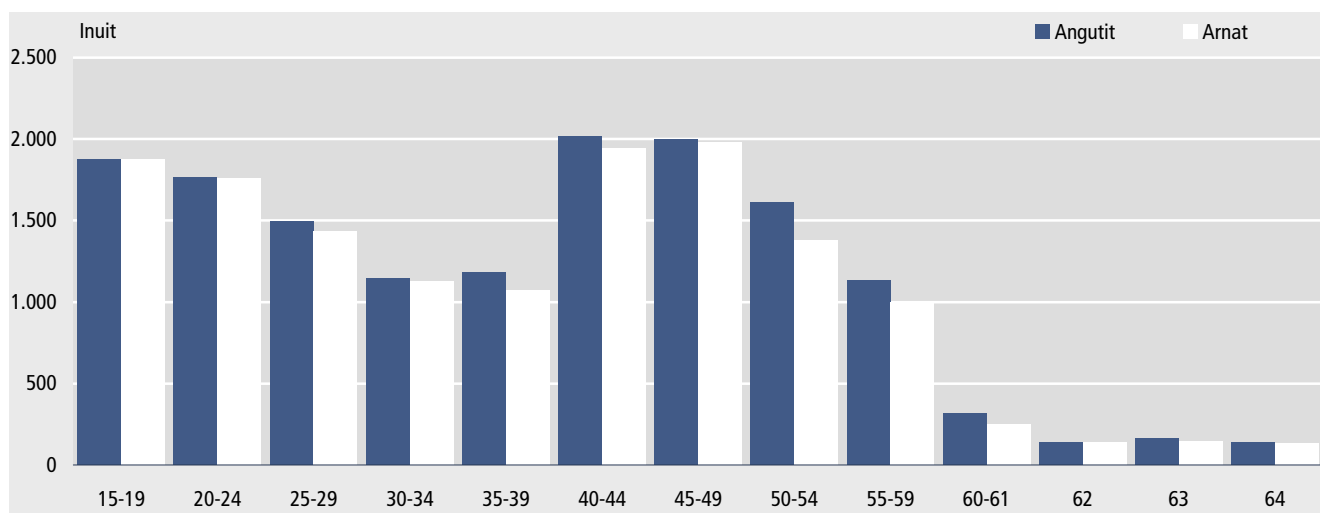
Quppernemi tulliuuttuni misissuataarneqarsinnaapput tabelit ilaatigut illoqarfikkaartumik suliffissaaleqinerup qanoq isikkoqarneranik takutitsisut kvartaalimi siullermi, ukiuni 2008-miit 2010-mut.

Tabeli 1. Illoqarfinni sulisinnaasutut naatsorsuutigisat januar-ip aallaqqaataani 2009-mi 2010-milu illoqarfinnut suaasutsinullu agguataarlugit

	2009			2010			2009-imiit 2010-imut kisitsisit allannguutaat			2009-imiit 2010-imut procentinngorlugu allannguutit		
	Katil-lugit	Angutit	Arnat	Katil-lugit	Angutit	Arnat	Katil-lugit	Angutit	Arnat	Katil-lugit	Angutit	Arnat
	Amerlassusaat			Amerlassusaat			Amerlassusaat			Procent		
Katillugit	28.490	14.622	13.868	29.020	14.872	14.148	530	250	280	1,9	1,7	2,0
Nanortalik	894	470	424	909	475	434	15	5	10	1,7	1,1	2,4
Qaqortoq	2.103	1.057	1.046	2.138	1.076	1.062	35	19	16	1,7	1,8	1,5
Narsaq	993	515	478	1.022	530	492	29	15	14	2,9	2,9	2,9
Paamiut	1.054	588	466	1.090	609	481	36	21	15	3,4	3,6	3,2
Nuuk	8.550	4.226	4.324	8.655	4.274	4.381	105	48	57	1,2	1,1	1,3
Maniitsoq	1.738	928	810	1.777	948	829	39	20	19	2,2	2,2	2,3
Sisimiut	3.377	1.772	1.605	3.431	1.791	1.640	54	19	35	1,6	1,1	2,2
Kangaatsiaq	395	218	177	399	220	179	4	2	2	1,0	0,9	1,1
Aasiaat	1.916	996	920	1.957	1.016	941	41	20	21	2,1	2,0	2,3
Qasiqianguit	737	401	336	759	409	350	22	8	14	3,0	2,0	4,2
Ilulissat	2.804	1.422	1.382	2.872	1.457	1.415	68	35	33	2,4	2,5	2,4
Qeqertarsuaq	578	303	275	598	313	285	20	10	10	3,5	3,3	3,6
Uummannaq	832	448	384	851	458	393	19	10	9	2,3	2,2	2,3
Upernavik	727	382	345	740	387	353	13	5	8	1,8	1,3	2,3
Qaanaaq	397	212	185	404	214	190	7	2	5	1,8	0,9	2,7
Tasiilaq	1.111	546	565	1.125	555	570	14	9	5	1,3	1,6	0,9
Illoqqortoormiut	284	138	146	293	140	153	9	2	7	3,2	1,4	4,8

Malugiuk: Tabelimi inuit 2008-mi 15-it 62-illu akornanni ukiullit, 2009-mi 15-it 63-illu akornanni ukiullit aammalu 2010-mi 15-it 64-illu akornanni ukiullit kisimik ilaatinneqarput, Kalaallit Nunaanni inunngorsimasut illoqarfinnilu najugaqartut, soraarninngornissamullu 2008-mi, 2009-m aammalu 2010-mi 63-inik, 64-inik aammalu 65-inik ukioqalersimassallutik.

Titartagaq 2. Illoqarfinni sulisinnaasutut naatsorsuutigisat januar-ip aallaqqaataani 2010-mi ukiunut suaassutsinullu agguataarlugit



Malugiuk: Titartakkami inuit 15-it 64-illu akornanni ukiullit kisimik ilaatinneqarput, Kalaallit Nunaanni inunngorsimasut illoqarfinnilu najugaqartut.

Tabeli 2. Illoqarfinni sulisinnaasutut naatsorsuutigisat januar-ip aallaqqaataani 2010-mi ukiunut suaassutsinullu agguataarlugit

	Katillugit	15-19	20-24	25-29	30-34	35-39	40-44	45-49	50-54	55-59	60-61	62	63	64
Katillugit	29.208	3.748	3.526	2.928	2.270	2.254	3.957	3.974	2.988	2.131	565	284	309	274
Angutit	14.985	1.873	1.767	1.494	1.144	1.180	2.018	1.997	1.613	1.134	317	142	164	142
Arnat	14.223	1.875	1.759	1.434	1.126	1.074	1.939	1.977	1.375	997	248	142	145	132

Tabeli 3. Qaammammut agguaqatigiissillugu piffissap qiteqqunnerani illoqarfinni suliffissaaleqisut, kvartaalimi siullermi ukiuni 2008-2010, amerlassusaannut uuttorlugit procentinngorlugillu

	Piffissap qiteqqunnerani suliffissaaleqisut amerlassusaat			Piffissap qiteqqunnerani suliffissaaleqisut procentinngorlugit		
	2008	2009	2010	2008	2009	2010
Katillugit	1.642	1.590	2.045	5,8	5,6	7,0
Nanortalik	81	100	168	9,1	11,2	18,6
Qaqortoq	128	118	174	6,3	5,6	8,2
Narsaq	115	166	149	11,3	16,7	14,7
Paamiut	41	47	77	4,0	4,4	7,5
Nuuk	270	188	199	3,2	2,2	2,3
Maniitsoq	133	145	207	7,7	8,4	11,6
Sisimiut	101	87	179	3,0	2,6	5,2
Kangaatsiaq	58	103	112	14,1	26,0	30,3
Aasiaat	218	130	159	12,0	6,8	8,0
Qasigiannugit	62	21	70	8,6	2,8	8,6
Ilulissat	119	159	230	4,2	5,7	8,1
Qeqertarsuaq	36	36	50	6,0	6,2	8,6
Uummannaq	48	65	70	5,7	7,8	8,2
Upernavik	53	73	64	7,4	10,0	7,7
Qaanaaq ¹	29	17	29	7,6	4,4	7,4
Tasiilaq	132	116	82	12,1	10,5	7,2
Illoqqortoormiut	19	19	26	6,6	6,8	9,4

Malugiuk: Tabelimi inuit 2008-mi 15-it 62-illu akornanni ukiullit, 2009-mi 15-it 63-illu akornanni ukiullit aammalu 2010-mi 15-it 64-illu akornanni ukiullit kisimik ilaatinneqarput, Kalaallit Nunaanni inunngorsimasut illoqarfinnilu najugaqartut, soraarningornissamullu 2008-mi, 2009-m aammalu 2010-mi 63-inik, 64-inik aammalu 65-inik ukioqalersimassallutik.

Tabeli 4. Qaammammut agguaqatigiissillugu illoqarfinni suliffissaaleqinermik eqqugaasut, kvartaalimi siullermi ukiuni 2008-2010, amerlassusaannut uuttorlugit procentinngorlugillu

	Suliffissaaleqinermik eqqugaasut amerlassusaat			Suliffissaaleqinermik eqqugaasut procentinngorlugit		
	2008	2009	2010	2008	2009	2010
Katillugit	2.454	2.505	3.169	8,7	8,8	10,9
Nanortalik	116	169	217	12,9	18,9	23,9
Qaqortoq	178	212	249	8,8	10,1	11,7
Narsaq	158	206	183	15,6	20,8	18,1
Paamiut	83	90	142	8,0	8,5	13,9
Nuuk	452	327	511	5,4	3,8	5,8
Maniitsoq	219	209	267	12,7	12,0	15,0
Sisimiut	153	174	253	4,6	5,1	7,3
Kangaatsiaq	78	153	148	19,1	38,8	40,0
Aasiaat	288	212	249	15,9	11,0	12,5
Qasiqianguit	79	52	105	11,0	7,1	13,0
Ilulissat	188	241	310	6,7	8,6	10,9
Qeqertarsuaq	47	53	69	7,9	9,2	11,9
Uummannaq	76	98	99	9,1	11,8	11,7
Upernavik	84	110	98	11,9	15,2	11,7
Qaanaaq ¹	67	25	38	17,6	6,4	9,5
Tasiilaq	164	140	180	15,0	12,6	15,7
Illoqqortoormiut	25	34	52	8,6	11,9	18,8

Malugiuk: Tabelimi inuit 2008-mi 15-it 62-illu akornanni ukiullit, 2009-mi 15-it 63-illu akornanni ukiullit aammalu 2010-mi 15-it 64-illu akornanni ukiullit kisimik ilaatinneqarput, Kalaallit Nunaanni inunngorsimasut illoqarfinnilu najugaqartut, soraarninngornissamullu 2008-mi, 2009-m aammalu 2010-mi 63-inik, 64-inik aammalu 65-inik ukioqalersimassallutik.

Tabeli 5. Illoqarfinni piffissap qiteqqunnerani qaammammut agguaqatigiissillugu suliffissaaleqisut suaassutsimut agguataarlugit, kvartaalimi siullermi 2010-mi, amerlassusaannut uuttorlugit procentinngorlugillu

	Piffissap qiteqqunnerani suliffissaaleqisut amerlassusaat			Piffissap qiteqqunnerani suliffissaaleqisut procentinngorlugit		
	Katillugit	Angutit	Arnat	Katillugit	Angutit	Arnat
Katillugit	2.045	1.292	753	7,0	8,6	5,3
Nanortalik	168	115	53	18,6	24,0	12,5
Qaqortoq	174	114	59	8,2	10,8	5,6
Narsaq	149	101	48	14,7	19,1	9,9
Paamiut	77	47	30	7,5	8,4	6,5
Nuuk	199	124	75	2,3	2,9	1,7
Maniitsoq	207	138	69	11,6	14,2	8,5
Sisimiut	179	105	74	5,2	5,7	4,6
Kangaatsiaq	112	64	48	30,3	32,2	28,1
Aasiaat	159	104	55	8,0	10,0	5,8
Qasigiannugit	70	46	24	8,6	10,5	6,4
Ilulissat	230	133	97	8,1	9,3	6,9
Qeqertarsuaq	50	35	14	8,6	11,9	5,1
Uummannaq	70	50	19	8,2	11,2	4,8
Upernavik	64	38	26	7,7	8,4	6,8
Qaanaaq ¹	29	16	14	7,4	7,3	7,6
Tasiilaq	82	46	36	7,2	8,1	6,2
Illoqqortoormiut	26	16	10	9,4	11,7	7,2

Malugiuk: Tabelimi inuit 15-it 64-illu akornanni ukiullit kisimik ilaatinneqarput, Kalaallit Nunaanni inunngorsimasut illoqarfinnilu najugaqartut.

Tabeli 6. Qaammammut agguaqatigiissillugu illoqarfinni suliffissaaleqinermik eqqugaasut suaassutsimut illoqarfinnullu agguataarlugit, kvartaalimi siullermi 2010-mi, amerlassusaannut uuttorlugit procentinngorlugillu

	Suliffissaaleqinermik eqqugaasut amerlassusaat			Suliffissaaleqinermik eqqugaasut procentinngorlugit		
	Katillugit	Angutit	Arnat	Katillugit	Angutit	Arnat
Katillugit	3.169	1.946	1.224	10,9	13,0	8,6
Nanortalik	217	145	72	23,9	30,1	16,9
Qaqortoq	249	156	93	11,7	14,7	8,7
Narsaq	183	121	63	18,1	22,9	12,9
Paamiut	142	93	49	13,9	16,4	10,8
Nuuk	511	313	197	5,8	7,2	4,4
Maniitsoq	267	170	97	15,0	17,5	11,9
Sisimiut	253	150	103	7,3	8,2	6,4
Kangaatsiaq	148	82	66	40,0	41,2	38,6
Aasiaat	249	158	91	12,5	15,1	9,6
Qasigiannugit	105	64	41	13,0	14,7	11,0
Ilulissat	310	177	133	10,9	12,4	9,4
Qeqertarsuaq	69	49	20	11,9	16,5	7,1
Uummannaq	99	68	31	11,7	15,1	7,8
Upernavik	98	57	41	11,7	12,7	10,5
Qaanaaq ¹	38	20	18	9,5	9,2	9,9
Tasiilaq	180	95	85	15,7	16,9	14,5
Illoqqortoormiut	52	28	24	18,8	21,1	16,6

Malugiuk: Tabelimi inuit 15-it 64-illu akornanni ukiullit kisimik ilaatinneqarput, Kalaallit Nunaanni inunngorsimasut illoqarfinnilu najugaqartut.

Tabeli 7. Illoqarfinni piffissap qiteqqunnerani qaammammut agguaqatigiissillugu suliffissaaleqisut suaassusiinut ukiuinullu agguataarlugit, kvartaalimi siullermi 2010-mi, amerlassusaannut uuttorlugit procentinngorlugillu

Piffissap qiteqqunnerani suliffissaaleqisut amerlassusaat														
	I alt	15-19	20-24	25-29	30-34	35-39	40-44	45-49	50-54	55-59	60-61	62	63	64
Katillugit	2.045	157	307	260	177	186	307	281	197	128	28	10,4	14	3
Angutit	1.292	92	167	157	110	123	187	191	135	93	24	7,7	10	3
Arnat	753	65	140	103	68	63	120	90	63	36	5	2,7	4	-

Piffissap qiteqqunnerani suliffissaaleqisut procentinngorlugit														
	I alt	15-19	20-24	25-29	30-34	35-39	40-44	45-49	50-54	55-59	60-61	62	63	64
Katillugit	7,0	4,2	8,7	8,9	7,8	8,3	7,8	7,1	6,6	6,0	5,0	3,7	4,6	1,0
Angutit	8,7	4,9	9,5	10,5	9,6	10,4	9,3	9,6	8,4	8,2	7,5	5,4	6,3	1,9
Arnat	5,3	3,5	7,9	7,2	6,0	5,9	6,2	4,6	4,6	3,6	1,9	1,9	2,8	-

Malugiuk: Tabelimi inuit 15-it 64-illu akornanni ukiullit kisimik ilaatinneqarput, Kalaallit Nunaanni inunngorsimasut illoqarfinnilu najugaqartut.

Tabeli 8. Illoqarfinni qaammammut agguaqatigiissillu suliffissaaleqinermik eqqugaasut suaassusiinut ukiuinullu agguataarlugit, kvartaalimi siullermi 2010-mi, amerlassusaannut uuttorlugit procentinngorlugillu

Suliffissaaleqinermik eqqugaasut amerlassusaat														
	I alt	15-19	20-24	25-29	30-34	35-39	40-44	45-49	50-54	55-59	60-61	62	63	64
Katillugit	3.169	271	492	406	285	286	472	428	285	185	38	15	18	4
Angutit	1.946	159	269	235	174	178	281	277	194	130	31	9	13	4
Arnat	1.224	112	223	171	111	108	192	151	91	55	7	6	5	0

Suliffissaaleqinermik eqqugaasut procentinngorlugit														
	I alt	15-19	20-24	25-29	30-34	35-39	40-44	45-49	50-54	55-59	60-61	62	63	64
Katillugit	10,9	7,2	14,0	13,9	12,6	12,7	11,9	10,8	9,5	8,7	6,7	5,3	5,9	1,6
Angutit	13,0	8,5	15,2	15,7	15,2	15,1	13,9	13,9	12,0	11,5	9,7	6,5	8,1	2,8
Arnat	8,7	6,0	12,7	11,9	9,9	10,1	9,9	7,6	6,6	5,5	2,9	4,0	3,4	0,2

Malugiuk: Tabelimi inuit 15-it 64-illu akornanni ukiullit kisimik ilaatinneqarput, Kalaallit Nunaanni inunngorsimasut illoqarfinnilu najugaqartut.

Kisitsisit qulaanit takutinneqartut kisitsisaateqarfimmi Naatsorsueqqissaartarfiup nittartagaaniittumi www.stat.gl-mi pissarsiarineqarsinnaapput. Kisitsisaateqarfimmi nammineerlutit tabeliliorsinnaavutit, taamaalillutillu nammineerlutit tabelip isikkussaa aaliangorsorsinnaallugu.

Pdf-filinngorlugu

Saqqummersitaq pdf-filinngorlugu Naatsorsueqqissaartarfiup nittartagaani www.stat.gl aaneqarsinnaavoq.

E-mail-ikkut pisartagaqalerit

Kisitsisinik nutaanik Naatsorsueqqissaartarfiup saqqummersittagaanik elektroniske-nik tusartinneqartarusukkuut nutaarsiasanik pisartagaqalerit una iserfigalugu www.stat.gl qinigassani saamerlermi toqqarlugu 'Kiffartuussinerit' taavalu "Pisartakanut tunngasut" toqqarlugu. Kisitsisinik nutaanik saqqummertoqaraangallu e-mailikkut nalunaarfigineqartalissaatit.

Annertunerusumik paasisaqarusuttoqaruni ukununnga saaffiginnittoqarsinnaavoq:

Naatsorsueqqissaarnermut siunnersorti Gitte Lynge Rosing tlf. 36 23 76 (toqqaannartoq) imaluunniit e-mail: gmi@stat.gl imaluunniit Naatsorsueqqissaarnermik imikkut siunnersorti Gert Schmidt tlf. 36 23 64 (toqqaannartoq) imaluunniit email: gesc@stat.gl

Inussiarnersumik inuulluaqqusillunga

Gitte Lynge Rosing
Naatsorsueqqissaarnermut siunnersorti

Ilisarnaatinut nassuiaatit:

- ... Paasissutissat pigineqanngillat
- .. Paasissutissat nalunaarutigissallugit qularnarput imaluunniit isertuun-
neqarput
- . Kisitsisit pissutissaqartumik takutinneqarsinnaanngillat
- 0 Atorneqartut affaannit ikinnerupput
- Nul
- * Kisitsisaagallartut

Saaffiginnittoqassappat

glmi@stat.gl

E-mail: Gitte Lyng Rosing

Arbejdsmarked 2010:2

29. juni 2010

Naatsorsueqqissaartarfik
Postboks 1025 · 3900 Nuuk
Tlf.: 36 23 60 · Fax: 36 23 61
www.stat.gl · e-mail: stat@stat.gl



